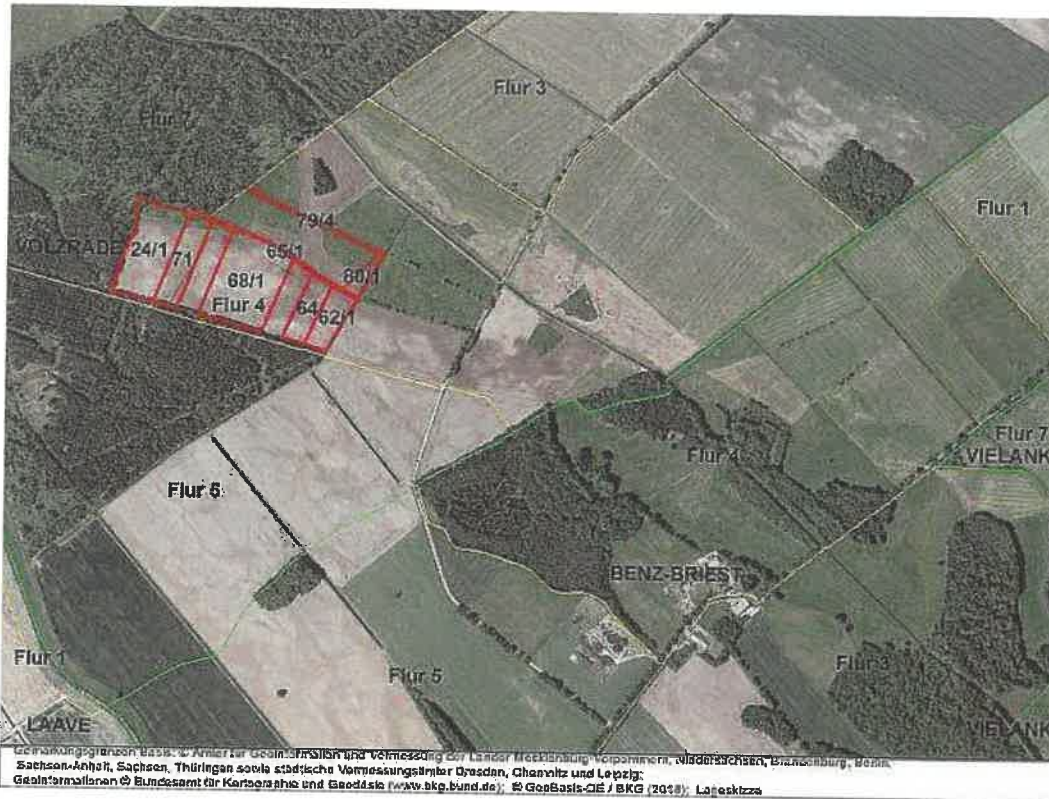
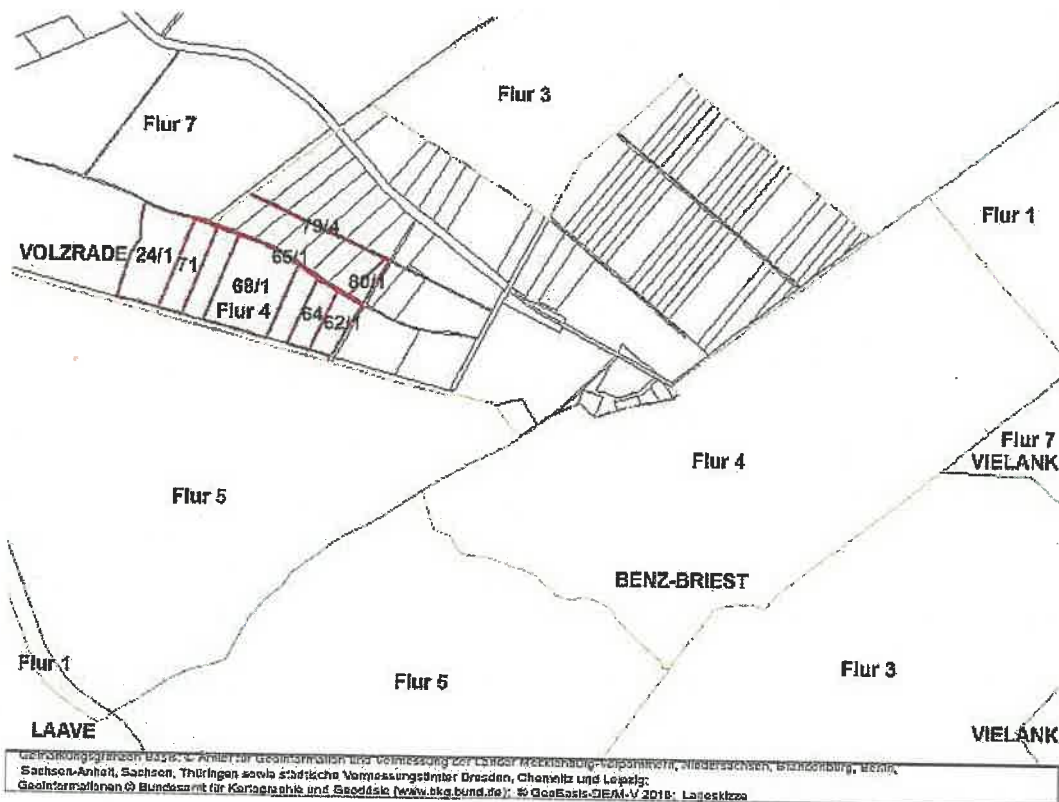


# Ackerland und Grünland in Volzrade

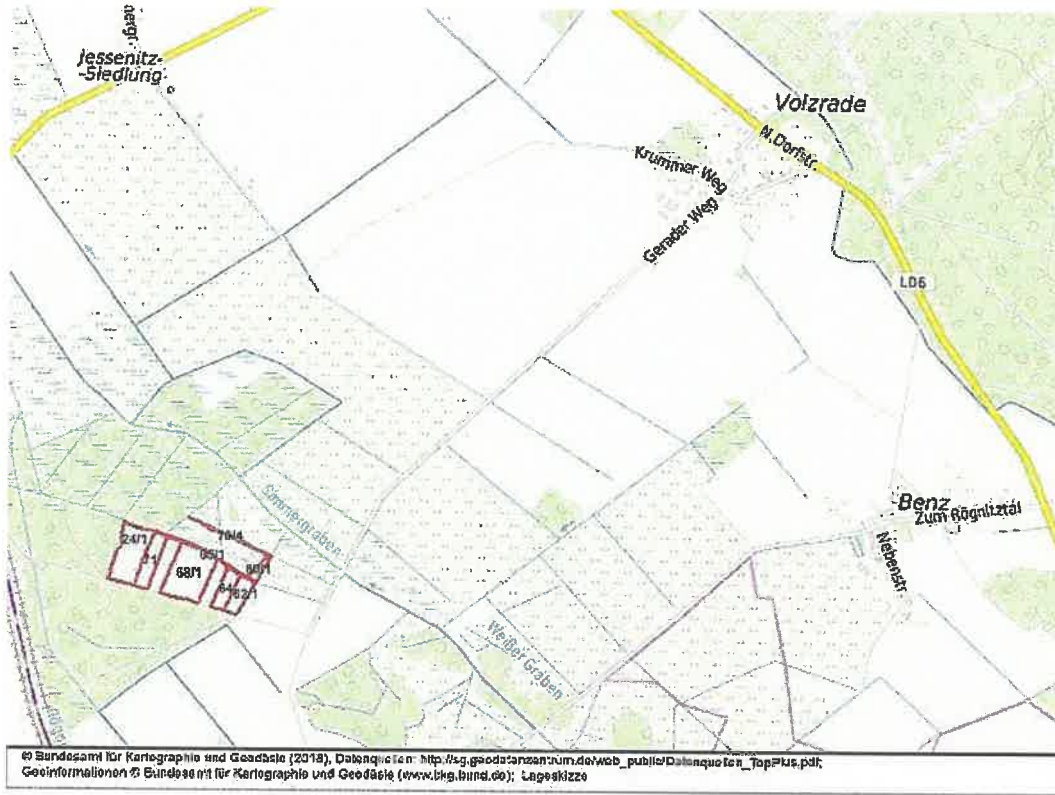


Luftbild



Flurkarte

# Ackerland und Grünland in Volzrade



topografische Karte

## Ackerland und Grünland in Volzrade



### Weitere Informationen:

Bitte beachten Sie unsere geänderten Ausschreibungsbedingungen unter Punkt "Besondere Vertragsbedingungen".

Die ausgeschriebenen Flächen befinden sich im europäischen Vogelschutzgebiet "Mecklenburgisches Elbetal", in der Entwicklungszone des Biosphärenreservates "Flusslandschaft Elbe" sowie im gleichnamigen Landschaftsschutzgebiet. Weiterhin liegen die Flurstücke laut Regionalem Raumentwicklungsprogramm M-V im Vorbehaltsgebiet "Hochwasserschutz", "Natur" und "Kompensation". Ebenso befinden sich die Flächen innerhalb des Großschutzgebietes "Biosphärenreservat Schaalsee- Elbe".

Die bejagbaren Flächen liegen zum Teil in der Zuständigkeit der Jagdgenossenschaft Jessenitz/Volzrade. Einige Flächen sind aktuell an einen Eigenjagdbezirk Dritter angegliedert.

Wegen der tatsächlichen Flächengröße der jeweiligen Nutzungsart, der tatsächlichen Nutzungsart und deren Bonität wird keine Gewähr übernommen.

Die Zuwegung ist eigenständig zu klären.

# Flurstücksliste zum Ausschreibungsobjekt „Ackerland und Grünland in Volzrade“

Ausgeschr. Fläche gesamt (ha): 10,9965

Bundesland MECKLENBURG-VORPOMMERN  
 Kreis LUDWIGSLUST-PARCHIM  
 Gemeinde LÜBTHEEN, STADT

Gemarkung VOLZRADE

Flur	Flur- stück	Kataster- fläche (ha)	davon ausgeschr. Fläche (ha)	Nutzungsart	Nutzungs- art Fläche (ha)	AZ/GZ
4	62/1	1,0372	1,0372	Ackerland	1,0372	22
4	64	1,0247	1,0247	Ackerland	1,0152	22
				Grünland	0,0095	36
4	65/1	0,2029	0,2029	Wasserflächen	0,1041	
				Ackerland	0,0310	0
				Grünland	0,0678	38
4	68/1	3,7718	3,7718	Ackerland	3,6105	22
				Grünland	0,1391	35
				Wasserflächen	0,0222	
4	71	1,5132	1,5132	Ackerland	1,3119	22
				Grünland	0,2013	33
4	79/4	0,1031	0,1031	Grünland	0,0872	37
				Ackerland	0,0159	0
4	80/1	0,3439	0,3439	Grünland	0,1503	39
				Ackerland	0,1936	0
7	24/1	2,9997	2,9997	Ackerland	2,4840	22
				Ackerland	0,5157	22