

# Grünland und Ackerland in Jessenitz und Lübtheen

Obj.-Nr.: MS76-1800-004119

provisionsfrei



<b>Größe:</b>	6,1416 ha
<b>Orientierungswert (Pacht):</b>	nach Gebot
<b>Objektart:</b>	Acker und Grünland
<b>Ausschreibung endet:</b>	am 11.06.2019, um 08:00 Uhr

**Objektbeschreibung:** Das Pachtlos setzt sich laut Kataster aus ca. 0,6 ha Ackerland, etwa 4,2 ha Grünland sowie rund 1,3 ha sonstigen Nutzungsarten zusammen. Die Flächen weisen eine durchschnittliche Ackerzahl von ca. 32 Bodenpunkten sowie eine mittlere Grünlandzahl von ca. 35 Bodenpunkten auf. Die Verpachtung erfolgt für 5 Jahre vom 01.10.2019 bis zum 30.09.2024.

Unter "Mehr ..." und in den Ausschreibungsbedingungen finden Sie weitere Hinweise zu diesem Objekt.

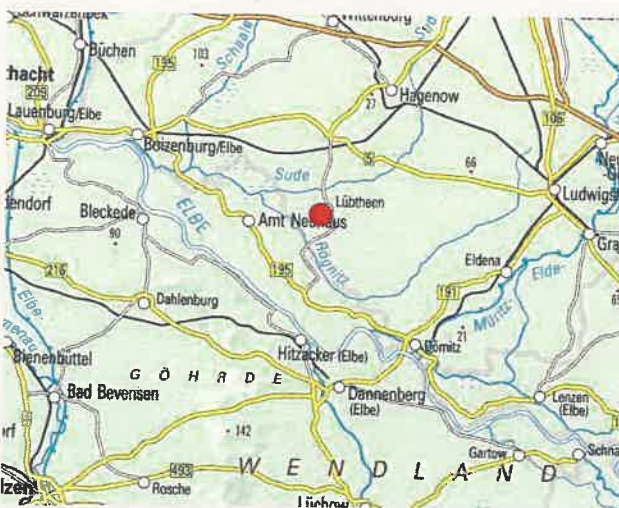
Wir freuen uns auf Ihr Gebot!

**Lagebeschreibung:** Lübtheen befindet sich ca. 18 km südlich von Hagenow. Der Ort Jessenitz liegt südöstlich der Lindenstadt Lübtheen. Die ausgeschriebenen Flächen sind westlich bzw. südwestlich der Ortslagen von Jessenitz bzw. Lübtheen zu finden, im Grenzbereich zum Land Niedersachsen (Amt Neuhaus).

**Ansprechpartner:** BVVG - Landesniederlassung  
Mecklenburg-Vorpommern  
Frau Katrin Schliese  
Tel.: 0385 6434-249

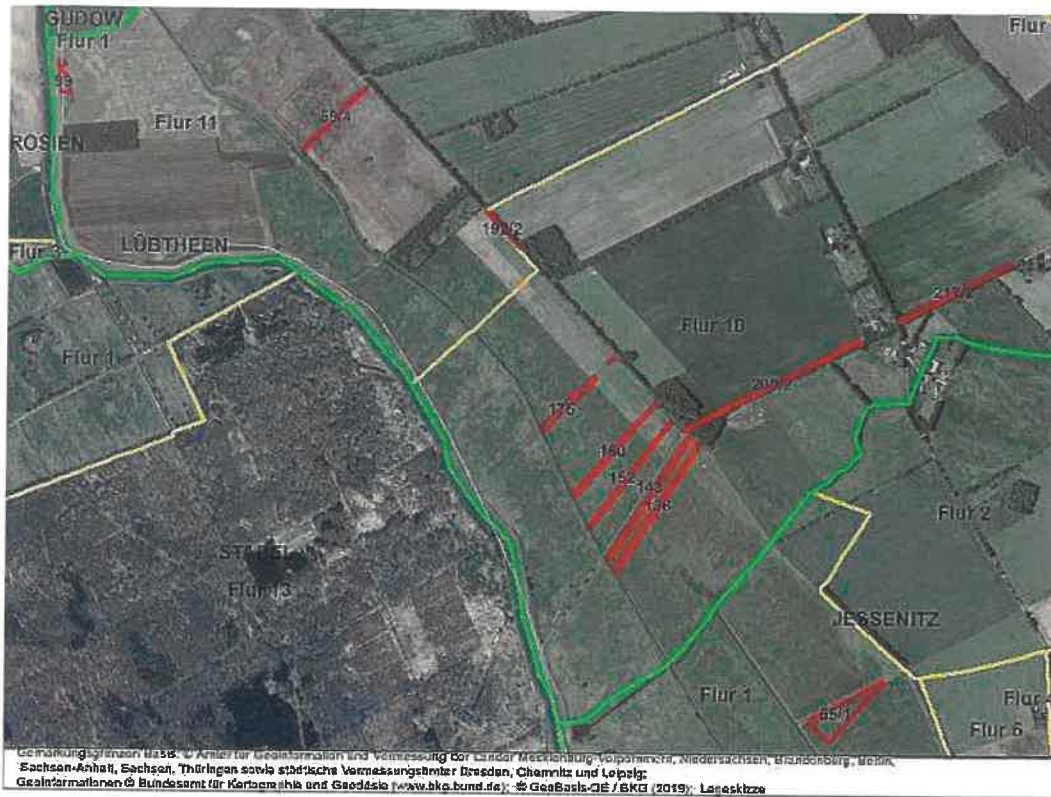
**Adresse für Gebote:** BVVG - Ausschreibungsbüro  
Postschließfach 55 01 34  
10371 Berlin  
Tel.: 030-4432 1099  
Fax: 030-4432 1210  
gebote@bvvg.de

## Lage

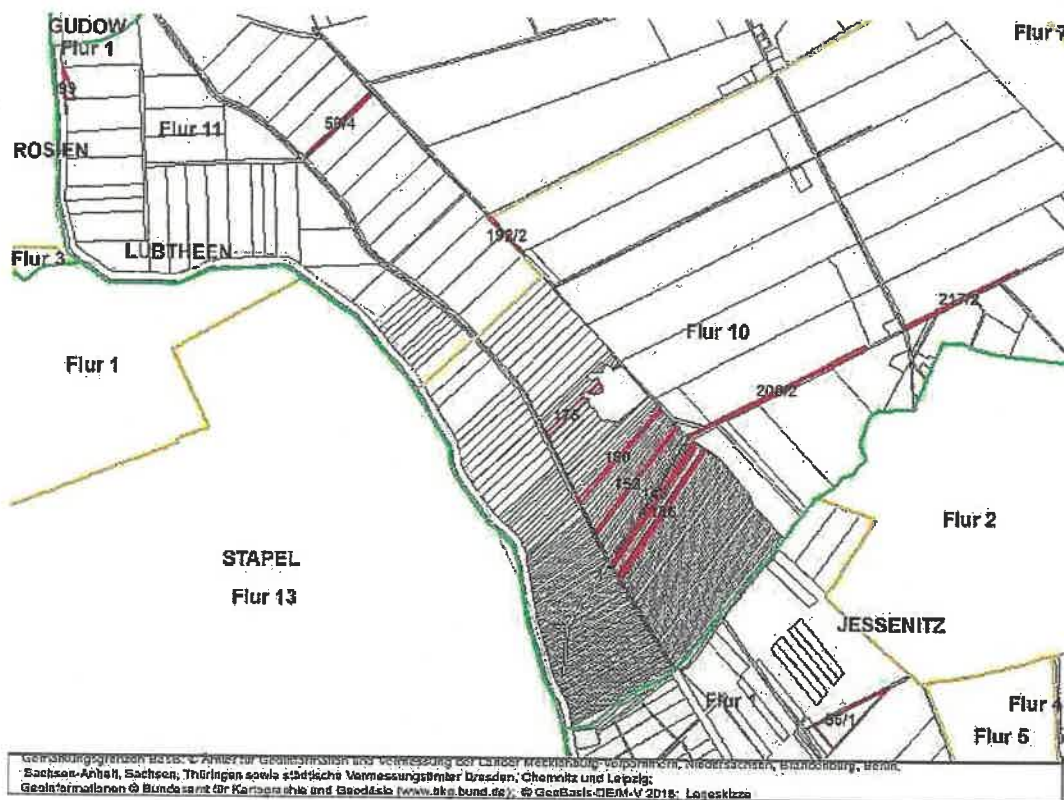


**Bundesland:** Mecklenburg-Vorpommern  
**Kreis:** Ludwigslust-Parchim  
**Gemeinde:** Lübtheen, Stadt  
**Gemarkung:** Lübtheen, ...

# Grünland und Ackerland in Jessenitz und Lübtheen

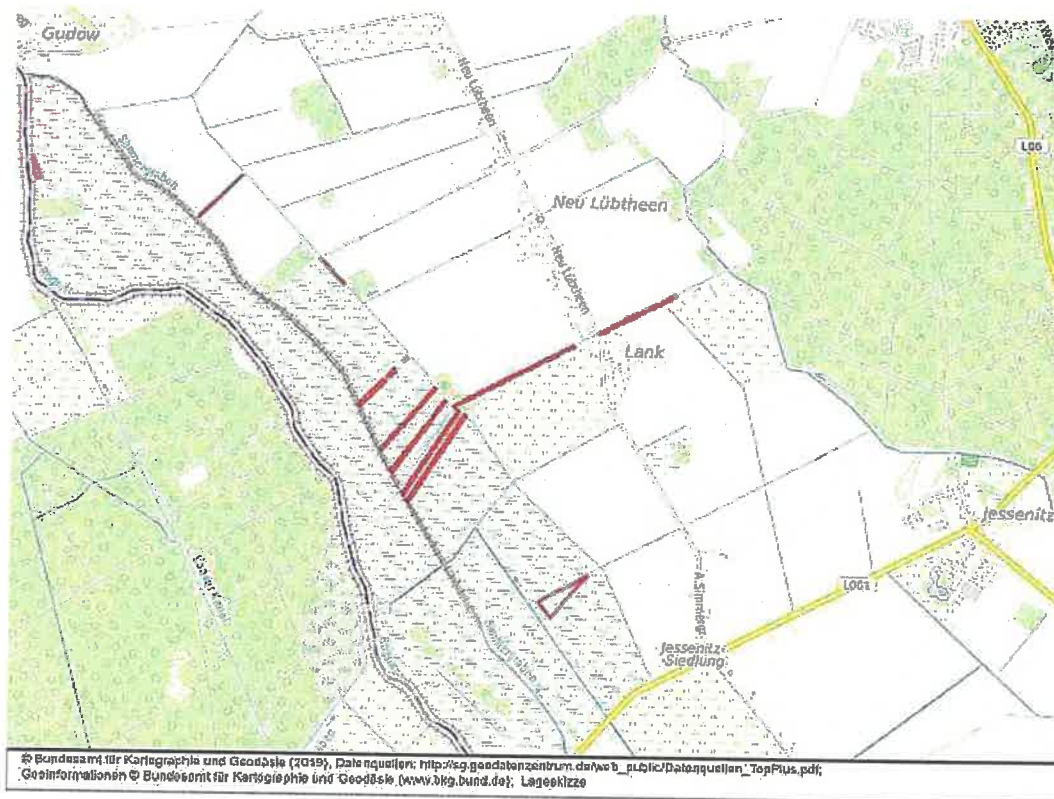


Luftbild



Flurkarte

# Grünland und Ackerland in Jessenitz und Lübtheen



topografische Karte

# Flurstücksliste zum Ausschreibungsobjekt „Grünland und Ackerland in Jessenitz und Lübtheen“

Ausgeschr. Fläche gesamt (ha): 6,1416

Bundesland MECKLENBURG-VORPOMMERN  
 Kreis LUDWIGSLUST-PARCHIM  
 Gemeinde LÜBTHEEN, STADT

Gemarkung JESSENITZ

Flur	Flur- stück	Kataster- fläche (ha)	davon ausgeschr. Fläche (ha)	Nutzungsart	Nutzungs- art Fläche (ha)	AZ/GZ
1	55/1	1,5359	1,5359	Grünland	1,5359	39

Gemarkung LÜBTHEEN

Flur	Flur- stück	Kataster- fläche (ha)	davon ausgeschr. Fläche (ha)	Nutzungsart	Nutzungs- art Fläche (ha)	AZ/GZ
10	136	0,6157	0,6157	Grünland	0,6019	32
				Wasserflächen	0,0080	
				Straßenverkehrsflächen	0,0058	
10	143	0,6590	0,6590	Grünland	0,6470	32
				Wasserflächen	0,0070	
				Straßenverkehrsflächen	0,0050	
10	152	0,6308	0,6308	Grünland	0,5149	32
				Ackerland	0,1114	34
				Ackerland	0,0045	34
10	160	0,6308	0,6308	Grünland	0,5027	32
				Ackerland	0,1231	34
				Ackerland	0,0050	34
10	175	0,4878	0,4878	Grünland	0,4177	38
				Ackerland	0,0701	32
10	192/2	0,0756	0,0756	Forsten und Holzungen	0,0756	
10	200/2	0,6653	0,6653	Wasserflächen	0,6653	
10	217/2	0,4171	0,4171	Wasserflächen	0,4171	
11	59/4	0,1554	0,1554	Wasserflächen	0,1554	
11	99	0,2682	0,2682	Ackerland	0,2682	30

## Grünland und Ackerland in Jessenitz und Lübtheen



### Weitere Informationen

Bitte beachten Sie unsere geänderten Ausschreibungsbedingungen unter Punkt "Besondere Vertragsbedingungen".

Die ausgeschriebenen Flächen liegen im europäischen Vogelschutzgebiet "Mecklenburgisches Elbetal", zu großen Teilen im FFH-Gebiet "Rögnitzniederung" sowie im Biosphärenreservat "Flusslandschaft Elbe" (Entwicklungs- bzw. Pflegezone). Außerdem befinden sich die Flurstücke teilweise entweder im Naturschutzgebiet "Biosphärenreservat Flusslandschaft Elbe" oder im Landschaftsschutzgebiet "Biosphärenreservat Flusslandschaft Elbe".

Weiterhin liegen die Flurstücke laut Regionalem Raumentwicklungsprogramm M-V teilweise im Vorranggebiet "Naturschutz und Landschaftspflege", im gleichnamigen Vorbehaltsgebiet, im Vorbehaltsgebiet "Küsten- und Hochwasserschutz" sowie im Vorbehaltsgebiet "Kompensation".

Über das Flurstück 217/2 der Flur 10 der Gemarkung Lübtheen verläuft ein Erdkabel der Deutschen Telekom.

Das Flurstück 59/4 der Flur 11 der Gemarkung Lübtheen ist Gegenstand des Bodenordnungsverfahrens "Lübtheener Bach und Nebengewässer".

Die bejagbaren Flächen liegen zum Teil in der Zuständigkeit der Jagdgenossenschaft Jessenitz/Volzrade und zum Teil in der der Jagdgenossenschaft Lübtheen.

Wegen der tatsächlichen Flächengröße der jeweiligen Nutzungsart, der tatsächlichen Nutzungsart und deren Bonität wird keine Gewähr übernommen.

Die Zuwegung ist eigenständig zu klären.